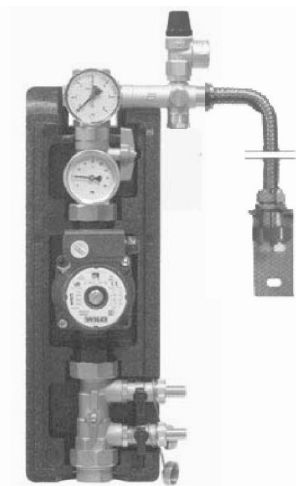


Solarna grupa pompowa



- estetyczna izolacja bloku
- uchwyt ścienny dla stacji solarnej
- termometr zanurzeniowy
- pompa cyrkulacyjna z przewodem zasilania o dł. 2 m
- 4-drożny zawór 1" IG z hamulcem grawitacyjnym z mosiądzu, z nastawą manualną
- jednostką płukania i napełniania po stronie zasysania pompy

Zabezpieczający zestaw rozszerzalnościowy:

- Zawór bezpieczeństwa 1/2", 6 bar
- Manometr 0-6 bar
- 1 m wąż ze stali szlachetnej 3/4" IG/IG
- Sprzęgło serwisowe 3/4" z mosiądzu
- Stabilny uchwyt ścienny dla naczynia SOLAR

DANE TECHNICZNE

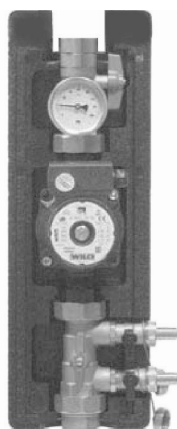
Wymiary:	470 x 150 mm (wys. x szer.)
Złącza:	1" IG
Ciśnienie robocze:	max 6 bar
Temperatura robocza:	130 °C (chwilowo 180 °C)

NUMER KATALOGOWY

7104	z pompą ST 25/4
7105	z pompą ST 25/6
7106	z pompą ST 25/7

- **Skonstruowana specjalnie dla systemów solarnych**
- **Brak elementów z tworzyw sztucznych**
- **Hamulec grawitacyjny z mosiądzu**

Pion solarny



Dla dodatkowego pionu solarnego

Taki sam, jak solarna stacja powrotu, lecz bez zabezpieczającego zestawu rozszerzalnościowego i bez uchwytu ściennego.

DANE TECHNICZNE

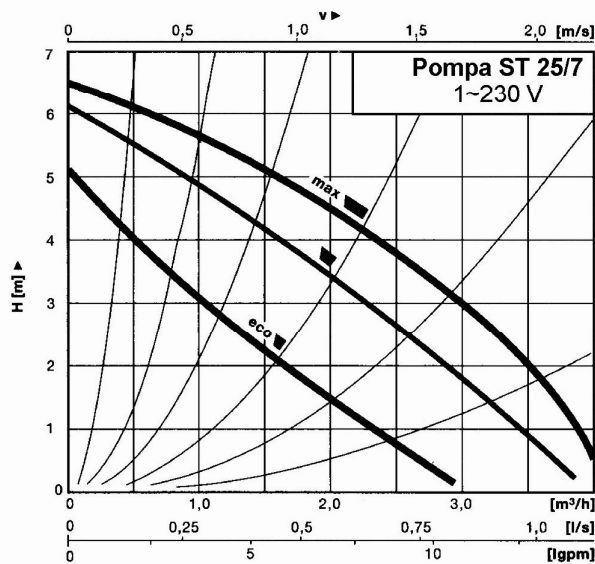
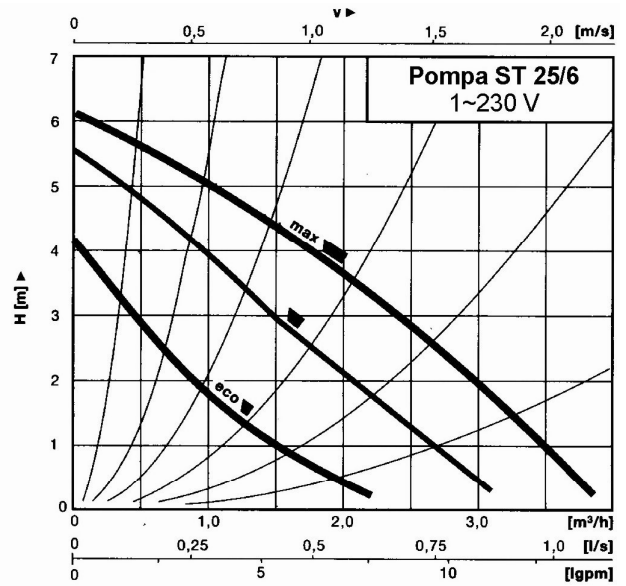
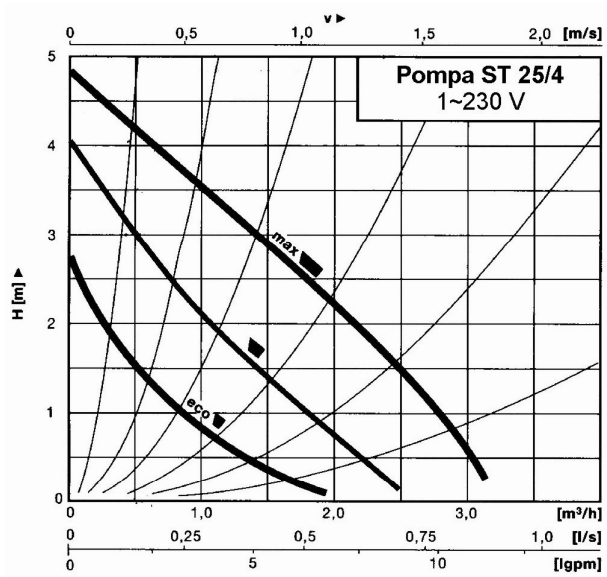
Wymiary:	470 x 150 mm (wys. x szer.)
Złącza:	1" IG
Ciśnienie robocze:	max 6 bar
Temperatura robocza:	130 °C (chwilowo 180 °C)

NUMER KATALOGOWY

7107	z pompą ST 25/4
7108	z pompą ST 25/6
7109	z pompą ST 25/7

- **Perfekcyjnie dopasowana optycznie do solarnej stacji powrotu ... dla niezawodnego działania i bezpieczeństwa Państwa systemu solarnego!**

Charakterystyki pomp



WYTYCZNE DLA WYMIAROWANIA

Powierzchnia kolektorów netto	Rura miedziana		Pompa	Naczynie rozszerzalnościowe
	ϕ	długość		
do m ²	mm	m	model	l
8	18	40	ST 25/4	18
10	18	40	ST 25/4	25
17	22	40	ST 25/4	40
25	22	40	ST 25/6	60
33	28	50	ST 25/6	100
41	28	50	ST 25/6	100
56	35	60	ST 25/7	200

Obliczono przy przepływie **ok. 25-35 l/m²** powierzchni netto i **max 14 m²** przy połączeniu szeregowym!
W przypadku innych warunków pracy należy na nowo obliczyć poszczególne komponenty.