



# Dywany Dywilan

*Katalog Poradnik 2011/2012*



## TRADYCYJNIE INNOWACYJNI

DYWILAN jest prywatną spółką z siedzibą w Łodzi. Od 10 lat kontynuujemy ponad 135 letnią tradycję produkcji dywanów wełnianych, jednocześnie szukając nowych, innowacyjnych dróg rozwoju. Dzięki sprawnemu zarządzaniu oraz wsparciu z funduszy europejskich używamy najnowszych maszyn do produkcji. Park maszynowy pozwala nam elastycznie dostosować się do potrzeb klientów indywidualnych i instytucjonalnych, szczególnie w zakresie dywanów o ROZMIARACH NIESTANDARDOWYCH. W odpowiedzi na zapotrzebowanie rynku wprowadzamy kolekcję wełnianych dywanów ECO w zawsze aktualnych, naturalnych kolorach ziemi. Najbardziej wymagającym klientom proponujemy zaprojektowanie własnego, niepowtarzalnego dywanu w kolekcji DYWILAN DESIGN. [www.dywilan-design.pl](http://www.dywilan-design.pl)



## PRZEWAGA INNOWACJI

Z równym zaangażowaniem od roku wdrażamy nowy produkt - TKANĄ SZTUCZNA TRAWĘ, nagrodzoną Złotym Medalem Międzynarodowych Targów Poznańskich za innowacyjny produkt na największych w Polsce targach branżowych - Centrum Budownictwa Sportowego. Zastosowana technologia jest innowacyjna na skalę światową dzięki czemu nasz produkt wykazuje dużo lepsze parametry, aniżeli tradycyjna trawa tuftowana. [www.sztuczna-trawa.com.pl](http://www.sztuczna-trawa.com.pl)



SPÓŁKA NOTOWANA NA  
**NEW/connect**

W lutym 2010 debiutem na giełdzie nowoczesnych technologii NewConnect rozpoczęliśmy nowy etap rozwoju firmy.

## MISJA

Być krajowym liderem sprzedaży dywanów wełnianych i wysokiej jakości sztucznej trawy.  
Zapewnić najlepszy serwis i elastyczność w realizacji potrzeb klientów.



Gęstość: 705.000 - 810.000 pkt/m<sup>2</sup> ± 6%  
Wysokość runa: 10 mm ± 1mm  
Masa całkowita: 2.800 - 2.950 g/m<sup>2</sup> ± 6%  
Wymiary: ± 2%

## Kolekcja TOP

Ekskluzywna kolekcja najwyższej jakości dywanów wełnianych. Za sprawą orientalnego wzornictwa idealnie pasuje do klasycznego wystroju wnętrz. Zastosowanie efektu podwójnych punktów sprawia, iż dywany nabierają szlachetności, stają się bardziej „mięsiście”, a detale wyraziste. Dzięki temu dywan uzyskuje efekt trójwymiarowości.

WIEDEŃSKI RUBIN

2308 AC2



NOWOŚĆ

WIEDEŃSKI KREM

2308 AB1



NOWOŚĆ

170 x 235  
200 x 300  
235 x 350  
300 x 400

WIEDEŃSKI RUBIN

2308 AC2



NOWOŚĆ

170 x 235  
200 x 300  
235 x 350  
300 x 400



MADERA RUDY ————— 2294 AC1



50 x 80  
66 x 100  
**170 x 235**  
**200 x 300**  
235 x 350  
300 x 400

MADERA KREM ————— 2294 AB1



50 x 80  
66 x 100  
170 x 235  
**200 x 300**  
235 x 350  
300 x 400

RIZHA MECH ————— 2322 AB2



**NOWOŚĆ**

KALIF NAVY ————— 2240 AC1



50 x 80  
66 x 100  
170 x 235  
**200 x 300**  
235 x 350  
300 x 400

MADERA RUBIN ————— 2294 AC2



50 x 80  
66 x 100  
170 x 235  
**200 x 300**  
235 x 350  
300 x 400

RIZHA MECH ————— 2322 AB2



**NOWOŚĆ**

170 x 235  
**200 x 300**  
235 x 350

RIZHA JASNY RUBIN ————— 2322 AC1



**NOWOŚĆ**

170 x 235  
**200 x 300**  
235 x 350



NADIR JASNY RUBIN ————— 2295 AC1



170 x 235  
**200 x 300**  
235 x 350  
300 x 400

NADIR JAŚMIN ————— 2295 AB1



170 x 235  
**200 x 300**  
235 x 350  
300 x 400

KELIM JASNY RUBIN ————— 2318 AC1



**NOWOŚĆ**

SHIRAZ JAŚMIN ————— 2266 AB1



50 x 80  
66 x 100  
**170 x 235**  
**200 x 300**  
235 x 350  
300 x 400

SHIRAZ JASNY RUBIN ————— 2266 AC1



50 x 80  
66 x 100  
170 x 235  
**200 x 300**  
235 x 350  
300 x 400

SHIRAZ KAMEL ————— 2266 AB3



50 x 80  
66 x 100  
170 x 235  
**200 x 300**  
235 x 350  
300 x 400

KELIM KAMEL ————— 2318 AB1



**NOWOŚĆ**

170 x 235  
**200 x 300**  
235 x 350

KELIM JASNY RUBIN ————— 2318 AC1



**NOWOŚĆ**

170 x 235  
**200 x 300**  
235 x 350



## Kolekcja POLONIA

Kolekcja wełnianych dywanów klasycznych, które zgodnie z najnowszymi trendami nadają się zarówno do wnętrz tradycyjnych, jak i nowoczesnych. Dzięki posiadanym atestom mogą być stosowane w urzędach, hotelach i kościołach, gdzie przez długie lata będą cieszyły nieskazitelnym wyglądem. Dywany o ciężkim wzornictwie, nazwane przez nas Gabinetowymi (str. 14/15), szczególnie pięknie wyglądają w dużych rozmiarach, w zabytkowych dworcach i pałacach.

MADRAS RUBIN ————— 2323 AC3



**NOWOŚĆ**

MADRAS JAŚMIN ————— 2323 AC4



**NOWOŚĆ**

- 135 x 200
- 170 x 235
- 200 x 300
- 235 x 350
- 300 x 400
- 170 x 235
- 83
- 100

**NOWOŚĆ**

- 170 x 235
- 200 x 300
- 235 x 350
- 100

MADRAS RUBIN ————— 2323 AC3



MADRAS JASNY RUBIN ————— 2323 AC2



**NOWOŚĆ**

- 135 x 200
- 170 x 235
- 200 x 300
- 235 x 350
- 300 x 400
- 83
- 100

KORDOBA SEPIA ————— 7488 AB1



- 66 x 100
- 100 x 150
- 170 x 235
- 200 x 300
- 235 x 350
- 300 x 400
- 135 x 175
- 170 x 235
- 200 x 300
- 135 x 135
- 200 x 200
- 83
- 100

KORDOBA PIASEK ————— 7488 Z1



- 66 x 100
- 100 x 150
- 135 x 200
- 170 x 235
- 200 x 300
- 235 x 350
- 300 x 400
- 135 x 175
- 170 x 235
- 200 x 300
- 135 x 135
- 200 x 200
- 66
- 83
- 100

MADRAS KREM ————— 2323 AC1



**NOWOŚĆ**

- 170 x 235
- 200 x 300
- 235 x 350

KARASTAN JASNY BURGUND ————— 8311 E2



- 66 x 100
- 100 x 150
- 135 x 200
- 170 x 235
- 200 x 300
- 235 x 350
- 300 x 400



AFGAN RUBIN ————— 2317 AC3



NOWOŚĆ

- 135 x 200
- 170 x 235
- 200 x 300**
- 235 x 350
- 300 x 400

AFGAN SEPIA ————— 2317 AB1



NOWOŚĆ

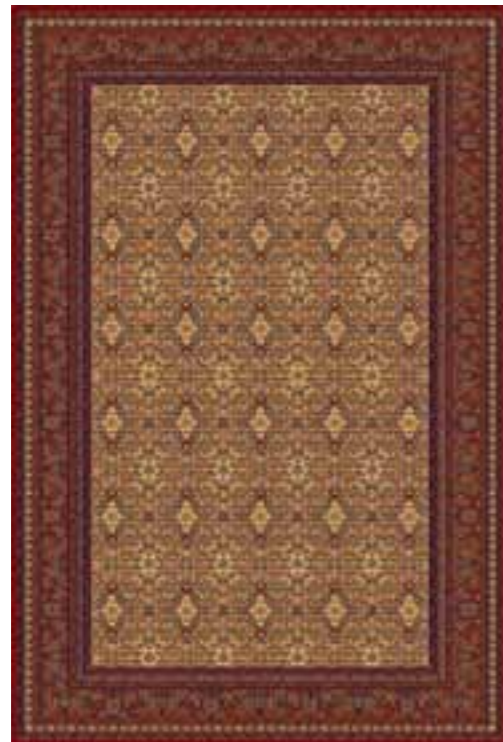
- 135 x 200
- 170 x 235
- 200 x 300**
- 235 x 350
- 300 x 400

MITRA KREM ————— 2316 AC3



NOWOŚĆ

ZAMKOWY JASNY RUBIN ————— 2296 AC2



- 170 x 235
- 200 x 300**
- 235 x 350
- 300 x 400

- 66
- 83
- 100

ZAMKOWY RUBIN ————— 2296 AC1



- 170 x 235
- 200 x 300**
- 235 x 350
- 300 x 400

- 66
- 83
- 100

MITRA SEPIA ————— 2316 AB1



NOWOŚĆ

- 170 x 235
- 200 x 300**
- 235 x 350

MITRA KREM ————— 2316 AC3



NOWOŚĆ

- 135 x 200
- 170 x 235
- 200 x 300**
- 235 x 350
- 300 x 400

MITRA JASNY RUBIN ————— 2316 AC1



NOWOŚĆ

- 170 x 235
- 200 x 300**
- 235 x 350



KRÓLEWSKI BURGUND — 5146 E2



- 170 x 235
- 200 x 300
- 235 x 350
- 300 x 400
- 66
- 83
- 100

WITRAŻ SZMARAGD — 6691 Z1



- 66 x 100
- 100 x 150
- 135 x 200
- 170 x 235
- 200 x 300
- 235 x 350
- 300 x 400
- 170 x 235
- 200 x 300
- 135 x 135
- 200 x 200
- 66
- 83
- 100

HUSARSKI JAŚMIN — 2311 AB1



NOWOŚĆ

POLOWANIE JASNY BURGUND — 8027 E1



- 135 x 200
- 200 x 300
- 235 x 350
- MAKATA
- 200 x 135

BESHIR RUBIN — 2282 AC1



- 170 x 235
- 200 x 300
- 235 x 350

HUSARSKI RUBIN — 2311 AC4



NOWOŚĆ

- 170 x 235
- 200 x 300
- 235 x 350

HUSARSKI JAŚMIN — 2311 AB1



NOWOŚĆ

- 170 x 235
- 200 x 300
- 235 x 350

HUSARSKI JASNY RUBIN — 2311 AC1



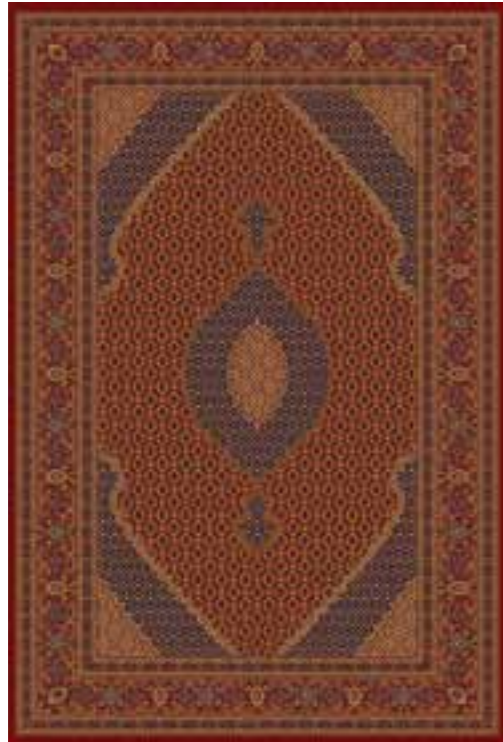
NOWOŚĆ

- 170 x 235
- 200 x 300
- 235 x 350
- 300 x 400



## GABINETOWE

BELWEDERSKI BURGUND ————— 9072 E1



200 x 300  
235 x 350  
300 x 400  
400 x 500

BUCHARA RUBIN ————— 8828 AC1



170 x 235  
200 x 300  
235 x 350

WAWELSKI BURGUND ————— 7888 E1



50 x 80  
100 x 150  
135 x 200  
170 x 235  
200 x 300  
235 x 350  
300 x 400  
400 x 500

66  
83  
100  
135

BARON BURGUND ————— 2087 E1



50 x 80  
66 x 100  
100 x 150  
135 x 200  
170 x 235  
200 x 300  
235 x 350  
300 x 400  
400 x 500

170 x 235  
200 x 300

135 x 135  
200 x 200

200 x 200

66  
83  
100  
135

MARIACKI RUBIN ————— 2310 AC1



NOWOŚĆ

AZER RUBIN ————— 2321 AC1



NOWOŚĆ

170 x 235  
200 x 300  
235 x 350

MARIACKI RUBIN ————— 2310 AC1



NOWOŚĆ

170 x 235  
200 x 300  
235 x 350  
300 x 400





## Kolekcja OMEGA

Kolekcja uniwersalna, ze wzornictwem tradycyjnym i nowoczesnym. Lekkość wzornicza sprawia, że większość dywanów pasuje do każdego wnętrza. Nadal kontynuowany jest wciąż aktualny trend „vintage”, dywanów efektownie „postarzonych” poprzez zastosowanie oryginalnych przetrarć. Przetarcia powstają na etapie projektowania i nie są wynikiem mechanicznego niszczenia runa.

AMIR JASNY RUBIN ————— 2309 AC1



**NOWOŚĆ**

ARIES JASNY RUBIN ————— 2300 AC2



- 66 x 100
  - 100 x 150
  - 135 x 200
  - 170 x 235**
  - 200 x 300**
  - 235 x 350**
  - 300 x 400**
- 135 x 175
  - 170 x 235
  - 200 x 300
- 135 x 135
  - 200 x 200
- 66**
  - 83**
  - 100**

ARIES KREM ————— 2300 AC3



- 66 x 100
  - 100 x 150
  - 135 x 200
  - 170 x 235**
  - 200 x 300**
  - 235 x 350**
  - 300 x 400**
- 135 x 175
  - 170 x 235
  - 200 x 300
- 66**
  - 83**
  - 100**

AMIR JASNY RUBIN ————— 2309 AC1



**NOWOŚĆ**

- 170 x 235
- 200 x 300**
- 235 x 350

AMIR MECH ————— 2309 AB1



**NOWOŚĆ**

- 170 x 235
- 200 x 300**
- 235 x 350

ARIES RUBIN ————— 2300 AC1



- 66 x 100
  - 100 x 150
  - 135 x 200
  - 170 x 235**
  - 200 x 300**
  - 235 x 350**
  - 300 x 400
- 135 x 175
  - 170 x 235
  - 200 x 300
- 66**
  - 83**
  - 100**

KASTOR RUBIN ————— 2268 AC1



- 170 x 235
  - 200 x 300
  - 235 x 350**
  - 300 x 400
- 100**

KASTOR SEPIA ————— 2268 AB1



- 170 x 235
  - 200 x 300
  - 235 x 350**
  - 300 x 400
- 100**



SIRAN CEGŁA ————— 2304 AC1



135 x 200  
170 x 235  
**200 x 300**  
235 x 350

MAURI MOSIĄDZ ————— 2319 AC1



**NOWOŚĆ**

170 x 235  
**200 x 300**  
235 x 350

NERIS KAMEL ————— 2312 AB1



**NOWOŚĆ**

KASHMIR KREM ————— 2303 AC1



66 x 100  
135 x 200  
**170 x 235**  
**200 x 300**  
235 x 350  
300 x 400

NAKBAR MOSIĄDZ ————— 2259 AB3



66 x 100  
100 x 150  
135 x 200  
170 x 235  
200 x 300  
235 x 350  
**300 x 400**

NERIS RUBIN ————— 2312 AC1



**NOWOŚĆ**

170 x 235  
**200 x 300**  
235 x 350

NERIS KAMEL ————— 2312 AB1



**NOWOŚĆ**

170 x 235  
**200 x 300**  
235 x 350



## REALIZACJE

Wysoka jakość oraz oryginalne, klasyczne wzornictwo naszych kolekcji od wielu lat jest wysoko cenione przez szerokie grono odbiorców. Posiadane **atesty i certyfikaty**, a także ogromne możliwości wykonywania **niestandardowych rozmiarów** ułatwiają nam spełnienie oczekiwań najbardziej wymagających Klientów. Największym wyzwaniem ostatnich lat było wyprodukowanie do jednej z instytucji **dywanu o rozmiarach 7m x 28m**.

Nasze dywany zdobią wnętrza zarówno tysięcy polskich domów, jak i wielu instytucji m.in. Pałac Prezydenta RP, Biuro Rzecznika Praw Obywatelskich, Ambasady RP w Kopenhadze i Kijowie, Główny Urząd Geodezji i Kartografii, Zamek Królewski w Warszawie, Pałac w Helenowie, Klasztor Ojców Paulinów na Jasnej Górze, Kurię Metropolitalną w Warszawie.

ORDA JAŚMIN ————— 2246 AB2



SARDIS KAMEL ————— 2260 AB1



- 66 x 100
- 66 x 150
- 100 x 150
- 170 x 235**
- 200 x 300**
- 235 x 350**
- 300 x 400

- 66 x 100
- 135 x 200
- 170 x 235
- 200 x 300**
- 235 x 350**
- 300 x 400

TAROS RUBIN ————— 2299 AC1



- 170 x 235
- 200 x 300**
- 235 x 350

TAROS RUDY ————— 2299 AC2



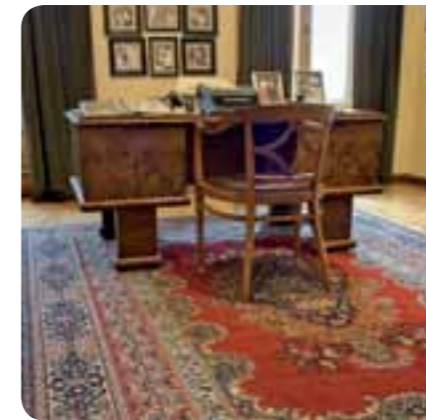
- 66 x 100
- 135 x 200
- 170 x 235**
- 200 x 300**
- 235 x 350**
- 300 x 400

- 135 x 175
- 170 x 235
- 200 x 300

- 135 x 135
- 200 x 200



KATEDRA ŚW. JANA W WARSZAWIE



PAŁAC POZNAŃSKIEGO W ŁODZI



PAŁAC W TARCACH



AMBASADA RP W PARYŻU



KOŚCIÓŁ ŚW. ANNY W ŁODZI



SAGA KREM

2324 AC1



**NOWOŚĆ**

LAVA KAMEL

2242 AB1



135 x 200  
170 x 235  
200 x 300  
235 x 350  
300 x 400

200 x 200

66  
83  
100

FOLK KAMEL

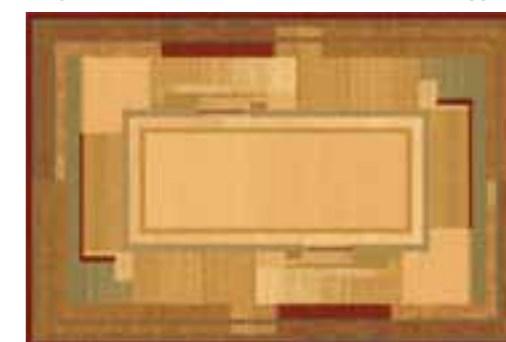
2179 AB1



170 x 235  
200 x 300  
235 x 350

VITO KREM

2288 AC1



170 x 235  
200 x 300  
235 x 350

KEA KREM

2325 AC1



**NOWOŚĆ**

170 x 235  
200 x 300  
235 x 350

SAGA KREM

2324 AC1



**NOWOŚĆ**

170 x 235  
200 x 300  
235 x 350

## DLACZEGO DYWAN WEŁNIANY?

Wełna to drugi po jedwabiu najwyższej klasy surowiec naturalny używany do produkcji dywanów. Współcześnie, zarówno do produkcji ręcznej jak i maszynowej, używana jest przede wszystkim wełna nowozelandzka Crossbred zapewniająca najwyższą jakość. Ten rodzaj wełny wykazuje najlepsze parametry jakościowe, nie posiada martwych włókien, wełna jest niemal biała i bez zabrudzeń. Dzięki temu włókna mają żywe, naturalne kolory. Właściwości naturalne wełny znacznie przewyższają cechy włókien syntetycznych, dlatego też dywany wełniane z powodzeniem mogą być stosowane we wszystkich pomieszczeniach mieszkalnych, a także w tych narażonych na duże natężenie ruchu.

### CECHY DYWANÓW WEŁNIANYCH:

- miękkość i puszystość w dotyku,
- odporność na ścieranie,
- wysoka odporność wybarwienia na światło,
- duża higroskopijność,
- odporność na brud i plamy,
- surowiec naturalny, biodegradowalny,
- kolekcja POLONIA posiada certyfikat trudno zapalności oraz bezpieczeństwa,
- niezmienny wygląd w zakresie struktury, wzoru i koloru w trakcie długotrwałego użytkowania.

Porady dotyczące czyszczenia dywanów i usuwania z nich plam znajdują się na [www.dywilan.pl](http://www.dywilan.pl) w zakładce Jakość i Technologia.





## Kolekcja ECO

Delikatne, nowoczesne wzory subtelnie podkreślą walory wnętrza. Jasne, naturalne kolory nadadzą pomieszczeniu lekkości, nie dominując nad innymi elementami. Kolekcja Eco będzie się znakomicie komponowała z nowoczesnymi detalami wyposażenia. Jest to nowa propozycja w ofercie dywanów wełnianych.

ECO 7 NATUR ————— 6100



**NOWOŚĆ**

ECO 2 NATUR ————— 6095



**NOWOŚĆ**

80 x 160  
150 x 230  
180 x 260  
220 x 330

ECO 4 NATUR ————— 6097



**NOWOŚĆ**

80 x 160  
150 x 230  
180 x 260  
220 x 330



ECO 5 NATUR ————— 6098



**NOWOŚĆ**

80 x 160  
150 x 230  
180 x 260  
220 x 330

ECO 7 NATUR ————— 6100



**NOWOŚĆ**

80 x 160  
150 x 230  
180 x 260  
220 x 330

## O DYWANIE

### WYMIARY

Różnica pomiędzy rozmiarem podanym na etykiecie a rzeczywistym wymiarem dywanu może wynosić ± 2% z uwagi na wykurczenia jakim podlega dywan w procesie produkcji.

### POWTARZALNOŚĆ KOLORÓW

Różnice w wybarwieniu dywanów w poszczególnych partiach produkcyjnych są naturalnym zjawiskiem związanym z reakcją wełny na chemiczne barwniki.

### WEŁNA A ALERGIA

Czysta żywa wełna owcza zawiera lanolinę czyli naturalny tłuszcz zwierzęcy. Wyroby z wełny nie stwarzają zatem warunków do rozwoju roztoczy, nie zawierają nadmiernej ilości wilgoci (higroskopijność) i nie gromadzą naskórka którym żywi się roztocze.

### PYLENIE

PYLENIE dywanów wełnianych w pierwszych miesiącach użytkowania jest rzeczą naturalną i wynika ze specyfiki surowca. Zjawisko pylenia ustąpi w miarę użytkowania i odkurzania - im intensywniej dywan jest użytkowany i odkurzany plastikową końcówką, tym okres wychodzenia runa jest krótszy.

### ZJAWISKO ODCIENI

W trakcie użytkowania dywanu runo ulega odkształceniom poprzez odkurzanie, deptanie i układa się w różnych kierunkach. W efekcie czego podające światło może stwarzać wrażenie jaśniejszych i ciemniejszych plam na powierzchni dywanu. Jest to naturalne zjawisko, któremu przeciwdziałać może wypranie dywanu lub równomierne odkurzanie w przeciwnym kierunku do kładącego się runa.



## Kolekcja EDEN

Jedyna kolekcja wykonana ze 100% przędzy akrylowej tzw. wełny przemysłowej. Gęstość i wysokość runa oraz bliski wełnie miękki dotyk świetnie sprawdzają się w codziennym użytkowaniu. Kolekcja akrylowa obejmuje dywany o klasycznych wzorach, często takich samych jak w kolekcjach wełnianych jednak w bardziej intensywnych, wyrazistych kolorach.

GODŁO RP



80 x 100

WITRAŻ SZMARAGD 6691 K1



66 x 100  
66 x 150  
83 x 175  
100 x 150  
100 x 300  
135 x 200  
170 x 235  
200 x 300  
235 x 350  
300 x 400  
135 x 175  
170 x 235  
200 x 300  
135 x 135  
200 x 200  
66  
83  
100  
135

KORDOBA PIASEK 7488 K1



66 x 100  
66 x 150  
83 x 175  
100 x 150  
100 x 300  
135 x 200  
170 x 235  
200 x 300  
235 x 350  
300 x 400  
135 x 175  
170 x 235  
200 x 300  
135 x 135  
200 x 200  
66  
83  
100

WAWELSKI BORDO 7888 H2



170 x 235  
200 x 300  
235 x 350  
300 x 400  
66  
83  
100  
135

ZEGARY OLIWKA 8813 K1



170 x 235  
200 x 300  
235 x 350  
300 x 400

DABIR BORDO 2222 H3



170 x 235  
200 x 300  
235 x 350  
300 x 400

DABIR BEŻ 2222 H1



170 x 235  
200 x 300  
235 x 350

KRÓLEWSKI BORDO 5146 H2



66 x 100  
100 x 150  
170 x 235  
200 x 300  
235 x 350  
300 x 400  
66  
83  
100

MOZAIKA BURSZTYN 9085 H3



100 x 150  
170 x 235  
200 x 300  
235 x 350  
300 x 400  
83

KRÓLEWSKI BEŻ 5146 H1



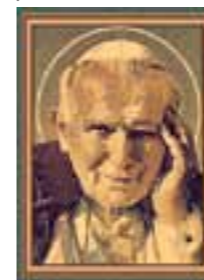
66 x 100  
100 x 150  
170 x 235  
200 x 300  
235 x 350  
300 x 400

FLANDRIA BORDO 2190 H2



170 x 235  
200 x 300  
235 x 350  
300 x 400

JAN PAWEŁ II



2104 K2  
50 x 66

PASTERZ JAN PAWEŁ II



2107 K2  
50 x 66

BENEDYKT XVI



2106 K1  
50 x 66

MATKA BOSKA  
FATIMSKA



2045 K1  
83 x 116

MATKA BOSKA  
Z LOURDES



2091 K1  
83 x 116



MADRAS J. RUBIN, RUBIN, JAŚMIN (POLONIA) 2323



83  
100

**NOWOŚĆ**



100

**NOWOŚĆ**



83  
100

WEŁNA

ZAMKOWY RUBIN, J. RUBIN (POLONIA) 2296



66  
83  
100

**NOWOŚĆ**



66  
83  
100

WEŁNA

BARON BURGUND (POLONIA) 2087



66  
83  
100  
135

WEŁNA

SAMIRA BURGUND (POLONIA) 2217



83  
100  
135

WEŁNA

KORDOBA SEPIA, PIASEK (POLONIA) 7488



83  
100



66  
83  
100

WEŁNA

WAWELSKI BURGUND (POLONIA) 7888



66  
83  
100  
135

WEŁNA

PAŁACOWY BURGUND (POLONIA) 2228



83  
100  
135

WEŁNA

WITRAŻ SZMARAGD (POLONIA) 6691



66  
83  
100

WEŁNA

KRÓLEWSKI BURGUND (POLONIA) 5146



66  
83  
100

WEŁNA



ORDA JAŚMIN (OMEGA) 2246



66  
83  
100

WEŁNA

ARIES RUBIN, J. RUBIN, KREM (OMEGA) 2300



66  
83  
100



66  
83  
100



66  
83  
100

WEŁNA

LAVA KAMEL (OMEGA) 2242



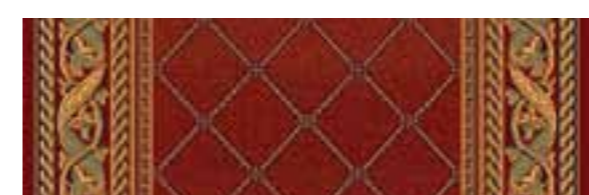
66  
83  
100

WEŁNA

KASTOR SEPIA, RUBIN (OMEGA) 2268



100



100

WEŁNA

WAWELSKI BORDO (EDEN) 7888



66  
83  
100  
135

AKRYL

WITRAŻ SZMARAGD (EDEN) 6691



66  
83  
100  
135

AKRYL

KORDOBA PIASEK (EDEN) 7488



66  
83  
100

AKRYL

KRÓLEWSKI BORDO (EDEN) 5146



66  
83  
100

AKRYL

MOZAIKA BURSZTYN (EDEN) 9085



83

AKRYL

CHODNIKI

CHODNIKI

## Kolekcja WISSENBACH

Dywan z całego świata WISSENBACH to kolekcja dywanów pochodzących z Azji Wschodniej – Nepalu, Indii i Chin oraz z Maroka. Są to kobierce ręcznie wykonane z najlepszych, naturalnych surowców oraz według starannie dobranego projektu.

To najwyższej klasy produkty gwarantowane marką WISSENBACH. Dywanu te są sprowadzane na zamówienie Klienta.



SAMARKAND MAHAL BIDJAR ROST – ROST



MIRZAPUR HERATI CREME-SAND



SUMAK – KELIM 195



AGADIR MELIERT



FLEUR 150 AQUA



SHANGRILA 705 CAMEL

Pełna oferta znajduje się na stronie [www.dywilan.pl](http://www.dywilan.pl) oraz w sklepach w 250-stronicowym katalogu z kolekcją 1000 dywanów z całego świata.

[www.dywilan.pl](http://www.dywilan.pl)





100% WELNA



## Zaprojektuj swój dywan!



**WYBIERAJĄC DYWANY Z RĘCZNIE TKANEJ KOLEKCJI  
DYWILAN DESIGN MASZ MOŻLIWOŚĆ:**

- zaprojektowania własnego wzoru
- dobrania każdego koloru indywidualnie
- wyboru wzoru katalogowego
- zamówienia dowolnego rozmiaru

**I TO WSZYSTKO W JEDNEJ CENIE!**

A dywan dostaniesz w ciągu 6 tygodni!

Kupujesz pomysły?...

wejdź na [www.dywilan-design.pl](http://www.dywilan-design.pl)  
i sam zaprojektuj swój dywan.

**UWAGA! OD 2011 ROKU DYWANY Z TEJ KOLEKCJI W JESZCZE LEPSZEJ JAKOŚCI**

**dywilan**<sup>®</sup>  
POLSKIE DYWANY WELNIANE

Dział Handlowy  
93-231 Łódź, ul. Lodowa 99  
tel. 42 649 29 05, fax 42 649 28 15

[www.dywilan.pl](http://www.dywilan.pl)